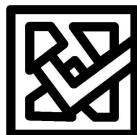


صبح جمعه

۹۵/۸/۱۴

دفترچه شماره ۱ از ۱



جمهوری اسلامی ایران
وزارت علوم، تحقیقات و فناوری
سازمان سنجش آموزش کشور

... در کار کارگزاریان بنگر و آنان را با آزمودن به کار گمار و به
میل خود و بی مشورت دیگران آنها را سرپرست کاری مکن ...
از نامه حضرت علی (ع) به مالک اشتر

آزمون متقاضیان کارشناسی رسمی دادگستری

سال ۱۳۹۵

رشته ابنیه و آثار باستانی - کد رشته ۴
(کد دفترچه ۴۰۷)

شماره داوطلبی:

نام و نام خانوادگی:

مدت پاسخگویی: ۱۰۰ دقیقه

تعداد سؤال: ۶۰

عنوان مواد امتحانی، تعداد و شماره سؤالها

ردیف	مواد امتحانی	تعداد سؤال	از شماره	تا شماره
۱	مجموعه سؤالات رشته ابنیه و آثار باستانی	۶۰	۱	۶۰

www.hcioe.org

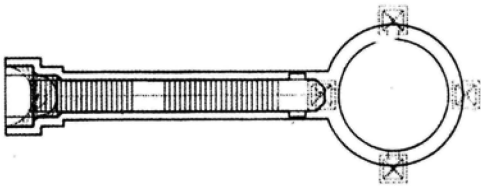
این آزمون نمره منفی دارد.
استفاده از ماشین حساب مجاز نمی باشد.

آبان ماه - سال ۱۳۹۵

حق چاپ، تکثیر و انتشار سؤالات به هر روش (الکترونیکی و ...) پس از برگزاری آزمون، برای تمامی اشخاص حقیقی و حقوقی تنها با مجوز این سازمان مجاز می باشد و با متخلفین برابر مقررات رفتار می شود.

- ۱- کدام مورد در خصوص جلوخان، صحیح است؟
 (۱) فضایی وسیع و بزرگ است که در جلوی پیش‌طاق بعضی از بناهای بزرگ و مهم طراحی و ساخته می‌شده است.
 (۲) فضای ورودی است که تأمین ارتباط و دسترسی بین دو مکان را فراهم می‌کند.
 (۳) فضایی سرپوشیده و نیمه‌باز است که در جلوی درگاه ورودی ساخته می‌شود.
 (۴) فضای کوچکی است که در ورودی در آنجا نصب می‌شود.

- ۲- در صورت استفاده از اکسیدهای آهن و پخت آن، رنگ آمیزی سفال و کاشی به کدام صورت درمی‌آید؟
 (۱) زرد و قرمز
 (۲) لاجوردی و سبز
 (۳) سیاه و خاکستری
 (۴) فیروزه‌ای و آبی



- ۳- پلان روبه‌رو، معرف چیست؟
 (۱) حمام
 (۲) آب‌انبار
 (۳) قنات
 (۴) کبوترخانه

- ۴- بلندترین ساختمان احداث شده در زمان قاجار، توسط چه کسی و در کجا ساخته شد؟
 (۱) احمدشاه - شهرستانک
 (۲) مظفرالدین شاه - باغ نگارستان
 (۳) محمدعلی شاه - باغ شاه
 (۴) ناصرالدین شاه - کاخ گلستان

- ۵- شاخص‌ترین ویژگی تزئینات کاشی‌کاری دوره قاجار، کدام است؟
 (۱) تکنیک و روش اجرا
 (۲) استفاده از رنگ زرد
 (۳) تکنیک و روش ساخت
 (۴) استفاده از رنگ فیروزه‌ای

- ۶- سبک ساخت کدام یک از بناهای آرامگاهی زیر، با بقیه فرق دارد؟
 (۱) گنبد قابوس
 (۲) گنبد علویان
 (۳) گنبد سلطانیه
 (۴) گنبد سرخ مراغه

- ۷- بلندترین بادگیر ایران، مربوط به کدام بنا است؟
 (۱) باغ دولت‌آباد - یزد
 (۲) خانه آقازاده - اردکان
 (۳) مدرسه آقابزرگ - کاشان
 (۴) خانه بروجردی‌ها - کاشان

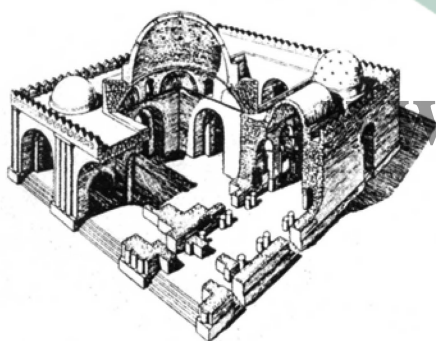
www.hcioe.org

- ۸- نقشه تاریخی روبه‌رو، مربوط به کدام شهر ایران است؟
 (۱) اصفهان
 (۲) شیراز
 (۳) کاشان
 (۴) تهران



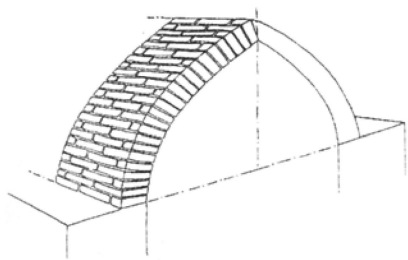
- ۹- بانی مدرسه دارالفنون چه کسی بود و در کدام سال ه. ق. احداث شد؟
 (۱) میرزا مسعودخان - ۱۳۰۹
 (۲) ظل‌السلطان - ۱۲۹۵
 (۳) میرزا تقی‌خان - ۱۲۶۸
 (۴) میرزا آقاخان نوری - ۱۲۷۳

- ۱۰- مسجد عالی شهید مطهری (سپهسالار)، دارای چند مناره است؟
 (۱) دو
 (۲) چهار
 (۳) شش
 (۴) هشت
- ۱۱- اولین بنای قدیمی که در ساخت آن از ستون‌های فلزی استفاده شده، چه نام دارد؟
 (۱) شمس‌العماره
 (۲) عالی‌قاپو
 (۳) چهل‌ستون
 (۴) هشت‌بهشت
- ۱۲- امتیاز تزئینات کاشی تکیه معاون‌الملک کرمانشاه، نسبت به تزئینات دیگر بناهای هم‌دوره آن، در چیست؟
 (۱) تکنیک و ساخت کاشی
 (۲) موضوع‌های متنوع نقوش
 (۳) جنس و متریال کاشی
 (۴) رنگ و لعاب نقوش
- ۱۳- مسجد عالی شهید مطهری (سپهسالار)، مربوط به کدام دوره است و با چه سبکی ساخته شده است؟
 (۱) قاجار - استانبولی
 (۲) پهلوی - ایرانی
 (۳) پهلوی - استانبولی
 (۴) قاجار - ایرانی
- ۱۴- کهن‌ترین طاق‌ها، به کدام قوم تعلق دارد؟
 (۱) هخامنشیان
 (۲) اشکانیان
 (۳) ایلامیان
 (۴) ساسانیان
- ۱۵- کاخ چهل‌ستون اصفهان، دارای چند ستون است؟
 (۱) ۴۰
 (۲) ۳۰
 (۳) ۲۰
 (۴) ۱۵
- ۱۶- قدیمی‌ترین اثر به‌جای مانده از دوره هخامنشی، چه نام دارد؟
 (۱) نقش رستم
 (۲) تخت جمشید
 (۳) آرامگاه کورش
 (۴) گور دختر
- ۱۷- تصویر روبه‌رو، مربوط به کدام بنای تاریخی است؟
 (۱) مدرسه خان
 (۲) کاخ سروستان
 (۳) حمام فین
 (۴) زندان هارون
- ۱۸- مسجد وکیل شیراز، مربوط به کدام دوره تاریخی است؟
 (۱) زندیه
 (۲) سلجوقی
 (۳) صفوی
 (۴) ایلخانی
- ۱۹- بنای گنبد علویان، در کدام شهر قرار دارد؟
 (۱) اراک
 (۲) کرمانشاه
 (۳) قزوین
 (۴) همدان



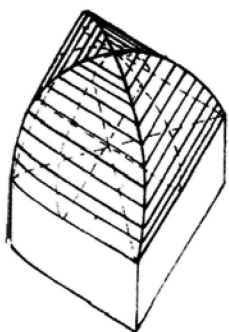
- ۲۰- ارتفاع گنبد سلطانیه، چند متر است؟
 (۱) ۳۵
 (۲) ۴۱
 (۳) ۵۱
 (۴) ۶۰
- ۲۱- کدام باغ ایرانی، به صورت باغ تخت ایجاد شده است؟
 (۱) ماهان کرمان
 (۲) ارم شیراز
 (۳) هشت بهشت اصفهان
 (۴) دولت آباد یزد
- ۲۲- طراحی ساختمان‌های کارخانه قند و رامن، بانک ملی سبزه میدان تهران و دبیرستان البرز تهران، به ترتیب، توسط چه کسانی انجام شد؟
 (۱) حسین امانت - هوشنگ سیحون - لئون مارکف
 (۲) محسن فروغی - حسین امانت - محسن فروغی
 (۳) هوشنگ سیحون - لئون مارکف - محسن فروغی
 (۴) لئون مارکف - محسن فروغی - لئون مارکف
- ۲۳- پوسته و سازه اصلی زیگورات چغازنبیل، به ترتیب از کدام مصالح ساخته شده است؟
 (۱) خشت - چینه
 (۲) آجر - خشت
 (۳) خشت - آجر
 (۴) آجر - آجر
- ۲۴- معمار و طراح برج معروف آزادی تهران کیست؟ این اثر، در کدام تاریخ به بهره‌برداری رسیده است؟
 (۱) لئون مارکف - ۱۳۴۲
 (۲) محسن فروغی - ۱۳۴۶
 (۳) حسین امانت - ۱۳۵۰
 (۴) هوشنگ سیحون - ۱۳۴۷
- ۲۵- شهر تاریخی بزم، تحت کدام عنوان، در فهرست آثار جهانی به ثبت رسیده است؟
 (۱) منظر فرهنگی
 (۲) میراث معنوی
 (۳) میراث زیست‌محیطی
 (۴) میراث طبیعی
- ۲۶- اولین اثر تاریخی ایران که در فهرست میراث جهانی یونسکو به ثبت رسیده، کدام است؟
 (۱) پاسارگاد
 (۲) چغازنبیل
 (۳) میدان نقش جهان
 (۴) کتیبه بیستون
- ۲۷- زیگورات چغازنبیل، به ترتیب توسط کدام یک از افراد زیر، کشف و حفاری شد؟
 (۱) دمورگان - گیرشمن
 (۲) دمورگان - براون
 (۳) کنت لونتوس - دمورگان
 (۴) براون - گیرشمن
- ۲۸- بنای قلعه رودخان، متعلق به کدام دوره است و در کجا قرار دارد؟
 (۱) سلجوقی - گیلان
 (۲) قاجار - همدان
 (۳) صفوی - لرستان
 (۴) ایلخانی - خوزستان
- ۲۹- کدام یک از پل‌های تاریخی ایران، به دلیل معماری و تزئینات نسبت به پل‌های دیگر، برتری دارد؟
 (۱) جویی
 (۲) خان
 (۳) خواجه
 (۴) سی‌وسه‌پل
- ۳۰- نخستین کسی که موفق به رمزگشایی خط میخی فارسی باستانی شد، چه نام داشت؟
 (۱) اف ویلیامز
 (۲) فردریک مونتر
 (۳) گرهارد تیشسن
 (۴) گروتفند

- ۳۱- آثار دوره پارینه سنگی جدید را با کدام عنوان مطالعه می‌کنند؟
 (۱) آشولین
 (۲) برادوستین
 (۳) پله ایستوسن
 (۴) موسترتین
- ۳۲- اولین هیئت باستان‌شناسی که رسماً اجازه حفاری در شوش را داشت، به سرپرستی کدام یک از افراد زیر بوده است؟
 (۱) خانم و آقای دیولافوا
 (۲) ژاک دموورگان
 (۳) ماکس فون اوپنهایم
 (۴) آندره پاروت
- ۳۳- عامل انحراف برج ارگ کریم‌خان شیراز، کدام مورد است؟
 (۱) مرمت غیراصولی
 (۲) عبور و مرور خودروها
 (۳) رطوبت و نشست زمین
 (۴) ساخت‌وسازهای غیراصولی
- ۳۴- در قدیم، به منظور آب‌بندی و اتصال سنگ‌های آب‌نماها، از کدام ماده استفاده می‌شد؟
 (۱) گچ
 (۲) سرب
 (۳) آهک
 (۴) گل رس
- ۳۵- مهم‌ترین بخش مناره از نظر انتقال نیرو، کدام است؟
 (۱) ساقه
 (۲) پی و پایه
 (۳) پله‌ها
 (۴) سرپوش و رأس
- ۳۶- در بناهای تاریخی، پیش از اینکه گنبد اجرا شود، بر روی دیوار اقدام به تعبیه کلاف چوبی می‌کردند و گنبد را روی آن احداث می‌نمودند. عملکرد این کلاف چیست؟
 (۱) مانع ایجاد ترک در رأس گنبد می‌شود.
 (۲) باعث پیوستگی دیوار و گنبد می‌شود.
 (۳) مانع رانش و حرکت پای گنبد می‌شود.
 (۴) موجب یکنواخت‌سازی بارهای وارده به پایه گنبد می‌شود.
- ۳۷- کدام مورد، سنگی است که لبه‌ها و گوشه‌های آن تیز بوده و پرداخت نشده است؟
 (۱) سنگ بادبُر
 (۲) سنگ قواره
 (۳) سنگ لاشه
 (۴) سنگ پاک‌تراش
- ۳۸- روش سالیابی ترمولومینسانس، برای تعیین قدمت کدام یک از مواد زیر، مناسب است؟
 (۱) کاشی
 (۲) نمد
 (۳) چوب
 (۴) نی
- ۳۹- پوسته داخلی گنبد، چه نام دارد؟
 (۱) چمانه
 (۲) شکرگاه
 (۳) آهیانه
 (۴) خُود
- ۴۰- کاربرد گوشه‌سازی در گنبد چیست؟
 (۱) ایجاد پیوستگی در طاق
 (۲) تبدیل زمینه مربع به دایره
 (۳) جلوگیری از رانش طاق
 (۴) ایجاد سطح یکنواخت در طاق



۴۱- تصویر روبه‌رو، نمایانگر کدام نوع طاق‌زنی است؟

- (۱) تیغه‌ای
- (۲) لاپوش
- (۳) رومی
- (۴) ضربی



۴۲- تصویر روبه‌رو، معرف کدام نوع طاق است؟

- (۱) کلمبو
- (۲) آهنگ
- (۳) ترکیب
- (۴) چهاربخشی

۴۳- مقیاس اندازه آجر کلوخ به آجر کامل، کدام است؟

- | | |
|-------------------|-------------------|
| $\frac{1}{6}$ (۲) | $\frac{1}{8}$ (۱) |
| $\frac{1}{2}$ (۴) | $\frac{1}{4}$ (۳) |

۴۴- علت تکامل طاق آهنگ و تبدیل آن به طاق و تویزه چیست؟

- (۱) امکان حذف اسپرهای ابتدایی و انتهایی طاق
- (۲) امکان ایجاد بازشو در دیوارهای تکیه‌گاه طاق
- (۳) سهولت در اجرای طاق‌زنی
- (۴) افزایش انتقال نیرو

۴۵- مراحل ساخت کاشی معقلی، کدام است؟

- (۱) لعاب دادن - برش کاشی - ساخت قالب - نصب کاشی
- (۲) برش کاشی - لعاب دادن - چیدن قطعات کاشی - نصب کاشی
- (۳) گرت‌برداری - برش کاشی - چیدن قطعات کاشی - نصب کاشی
- (۴) برش کاشی - چیدن قطعات کاشی - دوغ آب‌تیز گچ - نصب کاشی

۴۶- «کانه‌پوش» در کدام بخش از ساختمان‌های تاریخی استفاده می‌شد؟

- (۱) پوشش
- (۲) زیرزمین
- (۳) کف
- (۴) دیوار

۴۷- در دیوارها و سقف حمام‌های قدیمی، عمدتاً از کدام نوع تزئینات استفاده می‌کردند؟

- (۱) گچ‌بری
- (۲) کاشی‌کاری
- (۳) آهک‌بری
- (۴) سیمان‌بری

۴۸- نقش نمک در ملات کاهگل چیست؟

- (۱) سفیدکننده
- (۲) جلوگیری از افزایش رطوبت
- (۳) آب‌بندی و جلوگیری از یخ‌زدگی
- (۴) جلوگیری از رویش دانه‌های گیاهی

- ۴۹- مواد تشکیل دهنده ملات باتارد، کدام است؟
 (۱) تخم مرغ - ماسه - لویی - آب
 (۲) ماسه - آهک - سیمان - آب
 (۳) گاه نرم - خاک رس - آهک - آب
 (۴) خاکستر - لویی - آهک - آب
- ۵۰- کدام دسته از آثار زیر، در فهرست جهانی به ثبت رسیده اند؟
 (۱) گنبد سلطانیه - بقعه شیخ صفی الدین اردبیلی - قره کلیسا
 (۲) ارگ کریمخان - تخت سلیمان - کاخ گلستان
 (۳) میدان نقش جهان - طاق بستان - ارگ بم
 (۴) چغازنبیل - گنج نامه - کتیبه بیستون
- ۵۱- کدام مورد در خصوص «آناستیلوزی»، صحیح است؟
 (۱) نگهداری و حفاظت از بنا و استمرار شباهت بنای مرمت شده
 (۲) پاک سازی سبکی بخش های اضافه شده به بنا، بعد از زمان اصلی بنا
 (۳) بازسازی بخش های از دست رفته بنای قدیمی با استفاده از مصالح جدید
 (۴) بازسازی سبکی فضاهای معماری به کار رفته به شکل اولیه، با استفاده از تکه ها و قطعات خود بنا
- ۵۲- عمل پنبه آبرزی، در کجا استفاده می شود؟
 (۱) گچ بری
 (۲) مقرنس کاری
 (۳) آهک بری
 (۴) سیمان بری
- ۵۳- از مهم ترین عوامل تهدید کننده کتیبه بیستون، کدام است؟
 (۱) بیولوژیکی
 (۲) طبیعی
 (۳) انسانی
 (۴) صنعتی
- ۵۴- کدام یک از ملات های زیر، هوازی است؟
 (۱) ساروج
 (۲) سیمان
 (۳) شفته آهک
 (۴) گچ و خاک
- ۵۵- مهم ترین عاملی که برای تضمین تداوم حفاظت و پایداری یک بافت تاریخی مؤثر است، کدام است؟
 (۱) مشارکت مردمی
 (۲) کمک دولتی
 (۳) مشارکت متخصصین
 (۴) کمک خارجی
- ۵۶- کدام یک از موارد زیر، در عرصه محوطه ها یا بناهای تاریخی باید رعایت شود؟
 (۱) ساخت و ساز براساس طرح تفصیلی
 (۲) استفاده از تأسیسات مدرن
 (۳) پرهیز از هرگونه ساخت و ساز
 (۴) تخریب کلیه ساخت و سازهای جدید
- ۵۷- طبق ماده سه قانون حفظ آثار ملی مصوب ۱۳۰۹، ثبت مال در فهرست آثار ملی که مالک خصوصی دارد، در کدام صورت قطعی می شود؟
 (۱) قبلاً به مالک اخطار داده شود و سپس ثبت شود.
 (۲) قبلاً به مالک اخطار داده شود و به اعتراض او اگر داشته باشد، رسیدگی شود.
 (۳) لازم نیست به مالک اخطار داده شود و در صورت تشخیص، قابل ثبت می باشد.
 (۴) ابتدا ثبت شود و بعد به مالک اعلام گردد و به اعتراض او اگر داشته باشد، رسیدگی شود.
- ۵۸- سازمان میراث فرهنگی کشور، در کدام سال تأسیس شد؟
 (۱) بهمن ۱۳۶۴
 (۲) آذر ۱۳۶۰
 (۳) فروردین ۱۳۵۹
 (۴) اسفند ۱۳۵۷

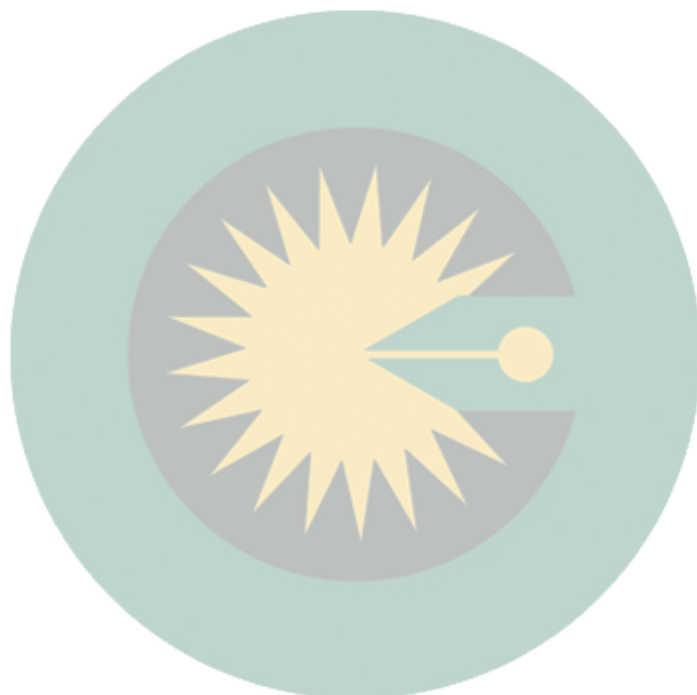
۵۹- مطابق قانون حفظ آثار ملی مصوب ۱۳۹۰/۸/۱۲، تا کدام دوره تاریخی، جزو آثار ملی ایران محسوب می‌شود؟

- (۱) پهلوی
(۲) قاجاریه
(۳) صفویه
(۴) زندیه

۶۰- طبق قانون مجازات اسلامی ایران مصوب ۱۳۷۵/۷/۲، هرکس به‌تمامی یا قسمتی از ابنیه، اماکن،

محوطه‌ها و مجموعه‌های فرهنگی تاریخی یا مذهبی که در فهرست آثار ملی ایران به‌ثبت رسیده است، خرابی وارد کند، به کدام مجازات محکوم می‌شود؟

- (۱) علاوه بر پرداخت خسارت وارده، به حبس از یک الی سه سال
(۲) علاوه بر جبران خسارت وارده، به حبس از یک الی ده سال
(۳) علاوه بر جبران خسارت وارده، به حداکثر حبس
(۴) جریمه‌ای معادل دو برابر خسارت وارده



www.hcioe.org